



PANEVĖŽIO APSKRITIES  
GABRIELĖS PETKEVIČAITĖS-BITĖS  
VIEŠOJI BIBLIOTEKA



## **SENSORINIS PANEVĖŽIO APSKRITIES GABRIELĖS PETKEVIČAITĖS-BITĖS VIEŠOSIOS BIBLIOTEKOS ŽEMĖLAPIS**

VIENOS BIBLIOTEKOS ERDVĖS YRA TYLESNĖS, JOSE BŪNA MAŽIAU ŽMONIŲ. KITOSE ERDVĖSE LANKOSI DAUGIAU ŽMONIŲ, TODĖL JOS TRIUKŠMINGESNĖS. KAI KURIOSE VIETOSE GALI BŪTI TAMSU. ŽEMĖLAPYJE ŠIOS ERDVĖS PAŽYMĖTOS SKIRTINGOMIS SPALVOMIS, TODĖL KETINDAMI LANKYTIS BIBLIOTEKOJE GALITE PLANUOTI SAVO VIZITĄ IŠ ANKSTO.

### **ŽEMĖLAPYJE ERDVĖS PAŽYMĖTOS SKIRTINGOMIS SPALVOMIS:**



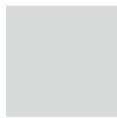
ŠIA SPALVA PAŽYMĖTOS ERDVĖS YRA TYLIOS IR RAMIOS.



ŠIA SPALVA PAŽYMĖTOS ERDVĖS YRA GARSIOS.



ŠIA SPALVA PAŽYMĖTOS ERDVĖS YRA TAMSIOS.

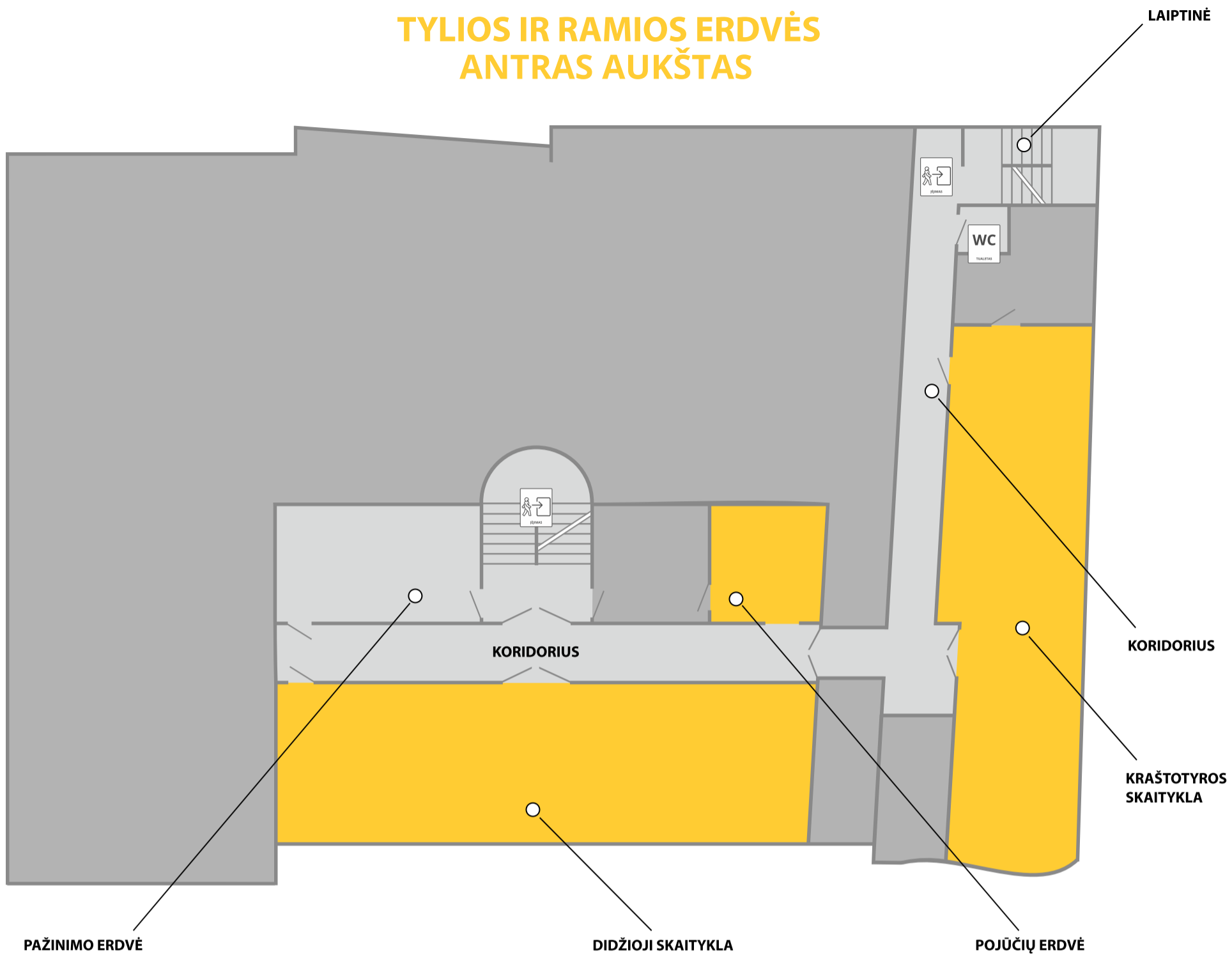


ŠIA SPALVA PAŽYMĖTOS ERDVĖS, KURIOSE GALI LANKYTIS.



ŠIA SPALVA PAŽYMĖTOS ERDVĖS, Į KURIAS NEGALIMA PATEKTI.

# TYLIOS IR RAMIOS ERDVĖS ANTRAS AUKŠTAS

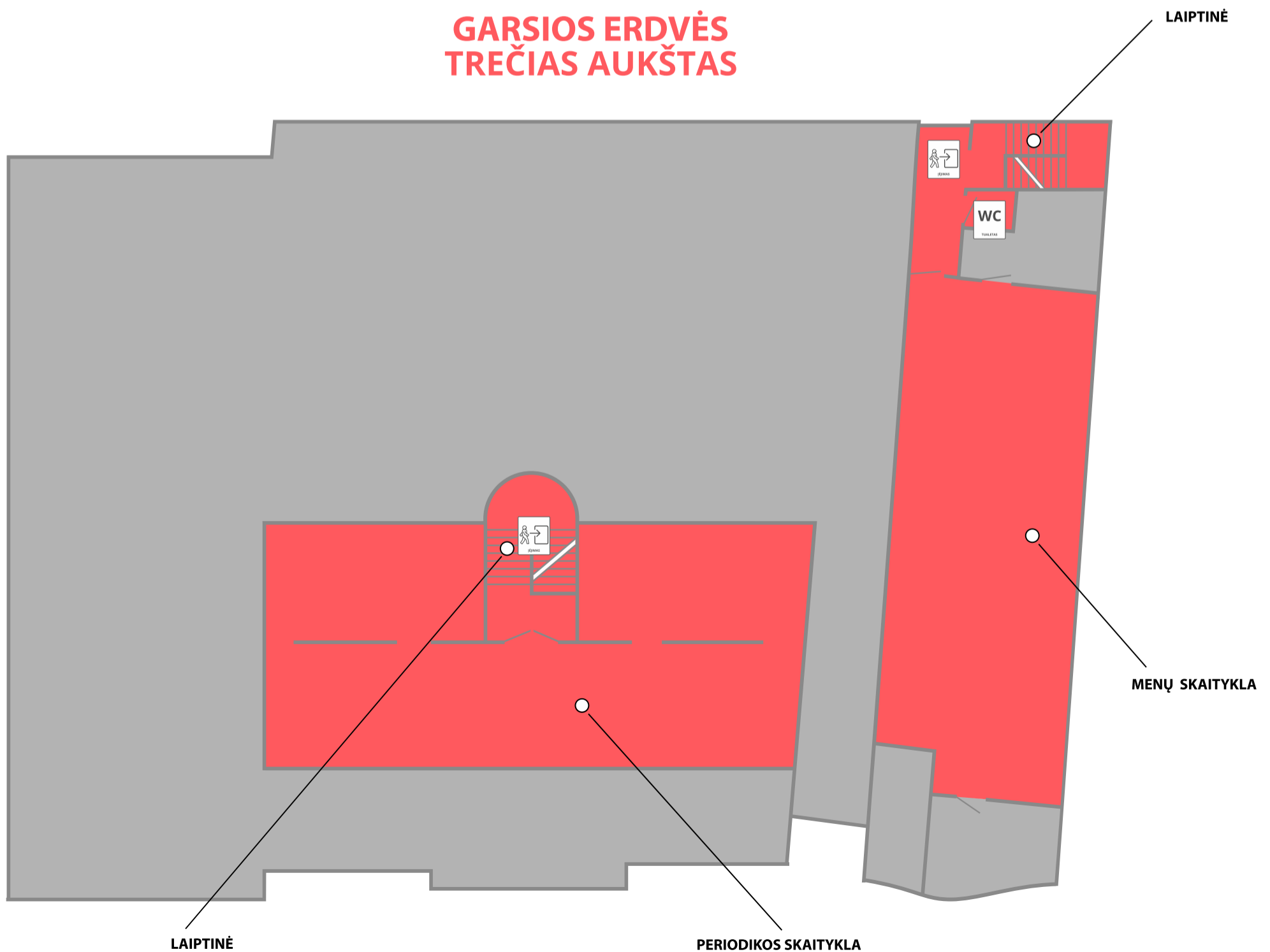




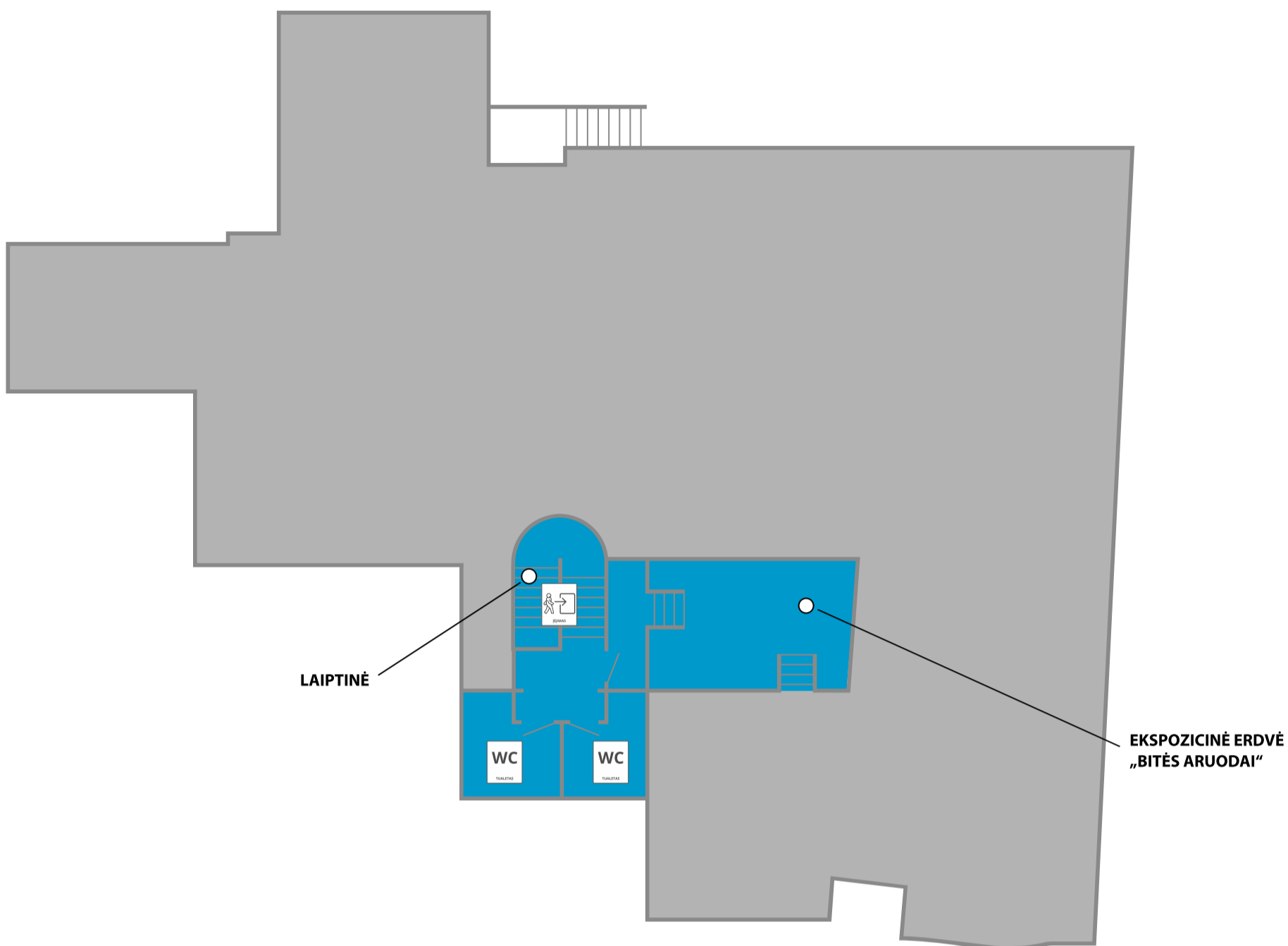
## GARSIOS ERDVĖS ANTRAS AUKŠTAS



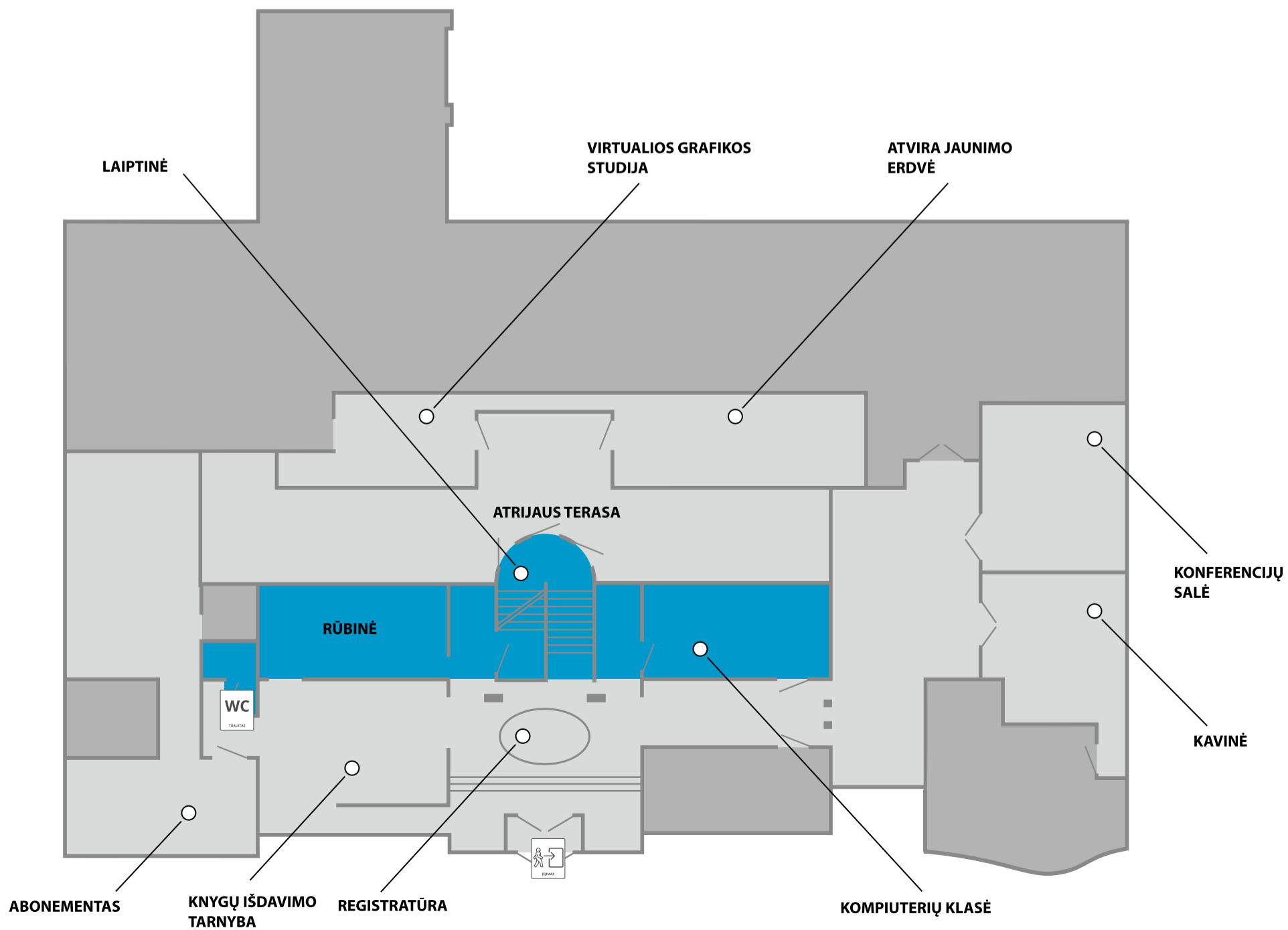
## GARSIOS ERDVĖS TREČIAS AUKŠTAS



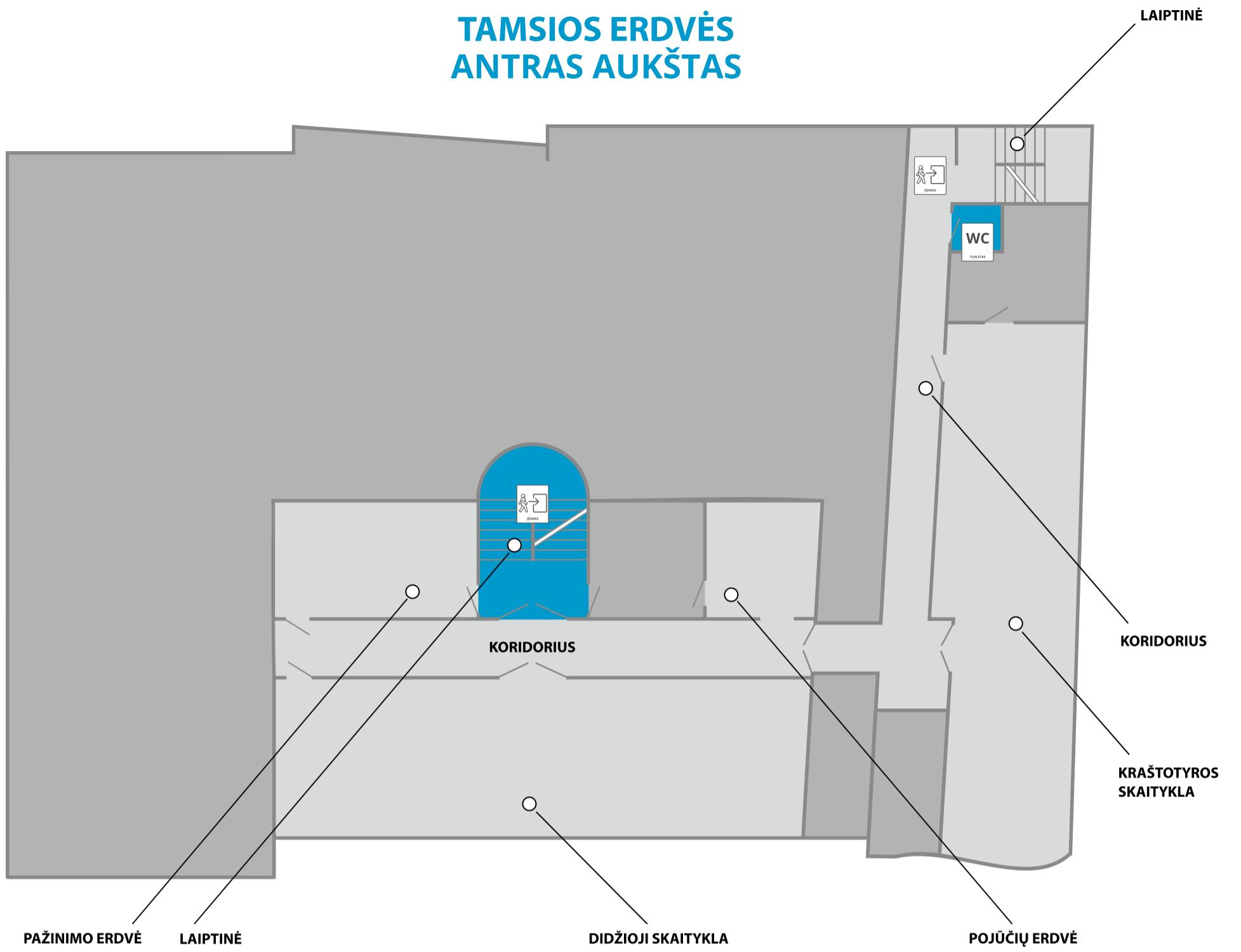
## TAMSIOS ERDVĖS RŪSYS



## TAMSIOS ERDVĖS PIRMAS AUKŠTAS



## TAMSIOS ERDVĖS ANTRAS AUKŠTAS



## TAMSIOS ERDVĖS TREČIAS AUKŠTAS

